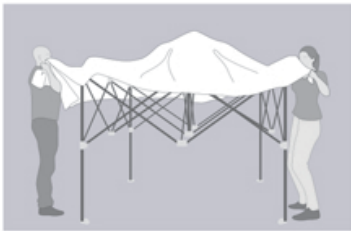




Instructions d'utilisation

MONTAGE DU BARNUM

ÉTAPE 1 Déplier complètement la structure
* 2 personnes sont recommandées *



Écarter les pieds, puis tirer sur les croisillons pour déployer le barnum.

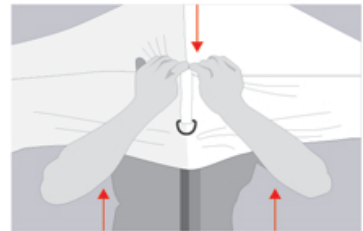
ÉTAPE 2 Enclencher les goupilles dans leur emplacement



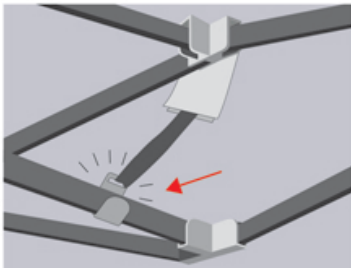
Se placer dessous et pousser vers le haut les mâts pour ouvrir complètement le barnum.



S'éloigner en rapprochant les deux pièces pour finir de déplier le barnum.



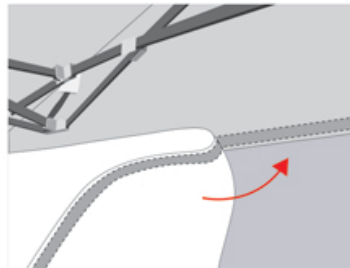
Dans un angle, passer les bras dehors, poser les mains sur la bâche et donner un coup sec vers le haut



ÉTAPE 3
Fixer les sangles de tension ou le velcro au niveau des croisillons



ÉTAPE 4
Sortir les pieds escamotables en tirant sur les goupilles.

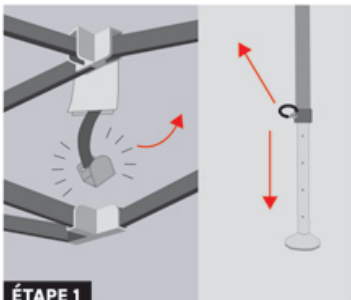


ÉTAPE 5
Fixer les parois avec les velcros.

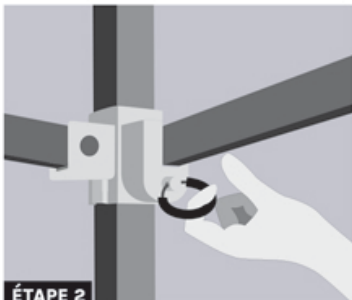


ÉTAPE 6
Ancrer votre barnum avec les poids fournis.

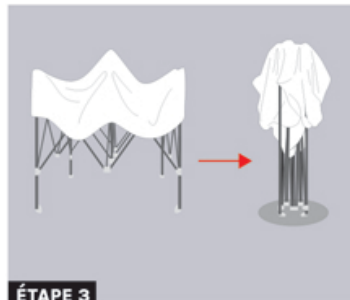
DÉMONTAGE DU BARNUM



ÉTAPE 1
Enlever les sangles de tension ou velcros et baisser les pieds.



ÉTAPE 2
Déverrouiller les goupilles en tirant sur les anneaux.



ÉTAPE 3
Replier la structure en la poussant vers l'intérieur.



ÉTAPE 4
S'assurer que le toit est sec avant de le ranger dans la housse puis dans le sac de rangement.



40 km/h

IL EST INDISPENSABLE DE S'ASSURER QUE LA MÉTÉO SOIT FAVORABLE AVANT TOUT MONTAGE ET UTILISATION DU BARNUM.
Évacuer régulièrement du toit les éventuelles poches d'eau ou de neige qui pourraient se former durant les intempéries
Ce barnum ne doit pas être monté par vent supérieur à 40 km/h. Lester et ancrer votre barnum avant toute utilisation



AVERTISSEMENT Une fois installé, ne laissez pas le barnum sans surveillance. Ne forcez pas sur les structures durant l'installation ou le pliage du barnum. Assurez-vous que la structure est bien attachée. Ne pas faire de feu ni de barbecue sous le barnum. Ce produit ne peut pas être utilisé comme substitut d'un abri permanent destiné à cet usage.

